

מדריך למשתמש


Dell S2718H/S2718HX

מס' דגם: S2718H/S2718HX

דגם רגולטורי: S2718Hc



הערות, זהירות ואזהרות

 **הערה:** "הערה" מציינת מידע חשוב בעזרתו תוכל לייעל את השימוש במחשב.

 **זהירות:** זהירות פירושה נזק אפשרי לחומרה או אבדן נתונים אם לא תקפיד למלא אחר ההנחיות.

 **אזהרה:** אזהרה מציינת אפשרות של נזק לרכוש, פגיעה או מוות.

המידע במסמך זה עשוי להשתנות ללא הודעה מראש.
© 2017 Dell Inc. כל הזכויות שמורות.

העתקה בצורה כלשהי של החומר ללא אישור בכתב של Dell Inc. אסורה בתכלית האיסור.

סימנים מסחריים שבשימוש בטקסט זה: Dell והלוגו DELL הם סימנים מסחריים של Dell Inc.; Microsoft ו-Windows הם סימנים מסחריים או סימנים מסחריים רשומים של Microsoft Corporation בארה"ב ו/או במדינות אחרות, Intel הוא סימן מסחרי רשום של Intel Corporation בארה"ב ובמדינות אחרות; ו-ATI הוא סימן מסחרי של Advanced Micro Devices, Inc. ENERGY STAR הוא סימן מסחרי רשום של הסוכנות האמריקנית להגנת הסביבה. כשותפה ב-Dell Inc, ENERGY STAR קבעה כי המוצר עומד בהנחיות ליעילות האנרגיה של ENERGY STAR.

סימנים מסחריים וסימנים רשומים אחרים עשויים להופיע במסמך זה והם מתייחסים לחברות שטוענות לבעלות עליהם או למוצרים שלהן. לחברת Dell Inc. אין כל עניין קנייני בסימנים מסחריים ובשמות מסחריים פרט לאלה שבבעלותה.

5 אודות הצג

5 תוכן האריזה

6 תכונות המוצר

8 זיהוי החלקים והלחצנים

11 מפרט הצג

18 יכולת הכנס-הפעל

19 איכות צג ה-LCD ומדיניות הפיקסלים

19 הנחיות לתחזוקה

20 התקנת הצג

20 חיבור המעמד

22 חיבור הצג

23 התקנת הרמקול

25 סידור הכבלים

25 הסרת הרמקול

27 הסרת המעמד

29 הגדרת ברירת המחדל להפעלה במחשב

29 הגדרת בקרי עוצמת הקול של הרמקול והמחשב

33 הפעלת הצג

33 הדלקת הצג

33 שימוש בלחצני הבקרה

35 שימוש בתפריט המסך (OSD)

48 התקנת הצג

50 שימוש בהטיה

51 פתרון בעיות

51 בדיקה עצמית

52 כלי אבחון מובנה

53 בעיות נפוצות

55 מדריך מקוצר לפתרון בעיות

57 בעיות ספציפיות למוצר

58 נספח

58 הודעות תאימות FCC (ארה"ב בלבד) ומידע רגולטורי נוסף

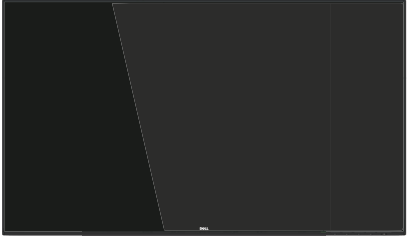



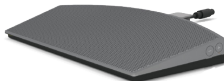
58 יצירת קשר עם Dell

תוכן האריזה

הצג שרכשת מגיע עם כל הרכיבים המוצגים בהמשך. ודא שקיבלת את כל החלקים. אם משהו חסר, פנה אל **יצירת קשר עם Dell** לקבלת מידע נוסף.

הערה: חלק מהפריטים הם אופציונליים וייתכן שלא צורפו לצג. ייתכן שלא ניתן יהיה להשתמש בתכונות או במדיות מסוימות במדינות מסוימות.

הערה: להתקנה עם כל מעמד אחר, עיין במדריך או בהראות להתקנת המעמד.

<ul style="list-style-type: none"> • צג 	
<ul style="list-style-type: none"> • מעמד 	
<ul style="list-style-type: none"> • כבל מתח (שונה בין ארצות) 	
<ul style="list-style-type: none"> • מתאם חשמל 	
<ul style="list-style-type: none"> • רמקול עם מחזיק כבל 	

<ul style="list-style-type: none"> • כבל HDMI 	
<ul style="list-style-type: none"> • כבל VGA (אופציונלי) 	
<ul style="list-style-type: none"> • תקליטור מנהלי התקן ותיעוד • מדריך התקנה מקוצר • מידע אודות בטיחות ותקינה 	

תכונות המוצר

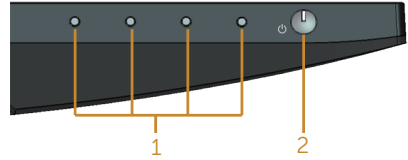
לצג השטוח מדגם **Dell S2718H/S2718HX** יש מסך LCD, TFT עם מטריצה פעילה ותאורה אחורית באמצעות LED. תכונות הצג כוללות:

- **S2718H/S2718HX**: שטח תצוגה של 68.6 ס"מ (27 אינץ') (נמדד באלכסון). רזולוציה 1920 x 1080, וכן תמיכת מסך מלא ברזולוציות נמוכות יותר.
- צג ללא מסגרת.
- "טווח דינמי גבוה" מותאם לשימוש בצג.
- זווית צפייה רחבה המאפשרת צפייה במצב ישיבה או עמידה, או תוך כדי תנועה מצד לצד.
- חיבור VGA ו-HDMI המאפשרים לחבר אותו בקלות למערכות חדשות וישנות.
- רמקול חיצוני 1 x (6W)
- יכולת הכנס-הפעל, מותנית בתמיכה במערכת.
- כוונן תפריט מסך (OSD) להגדרה קלה ולאופטימיזציה של המסך.
- תקליטור תיעוד ותוכנה עם קובץ התקנה (INF), קובץ התאמת צבעים (ICM) ותיעוד המוצר.
- כולל את התוכנה Dell Display Manager (בדיסק המצורף לצג).
- תכונת Energy Saver לתאימות עם Energy Star.
- חריץ נעילה לאבטחה.
- שימוש ממוזער ב-BFR/PVC (לוחות המעגלים החשמליים עשויים לוחיות מרוקעות נטולות BFR/PVC).
- זכוכית נטולת ארסן וכספית בפנל בלבד.

- יחס ניגודיות דינמי גבוה (1:8,000,000).
- הספק 0.3W במצב המתנה כאשר המכשיר במצב שינה.
- מד אנרגיה מציג בזמן אמת את רמת האנרגיה הנצרכת על ידי הצג.
- נוחות ממוטבת לעיניים באמצעות מסך נטול הבהובים ותכונת ComfortView המקטינה למינימום את פליטת האור הכחול.

זיהוי החלקים והלחצנים

מבט קדמי



לחצני בקרה

תיאור	תנוית
לחצני פונקציות (למידע נוסף, עיין ב-הפעלת הצג)	1
לחצן הפעלה/כיבוי	2

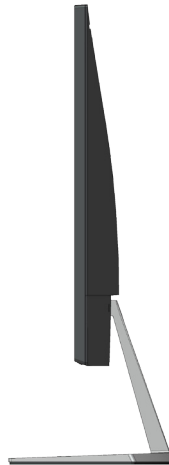
מבט מאחור

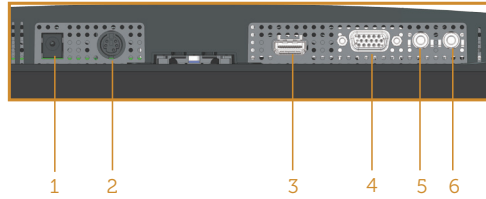


מבט אחורי עם מעמד הצג

תווית	תיאור	שימוש
1	חריץ נעילה לאבטחה	אבטחת הצג באמצעות מנעול אבטחה (מנעול אבטחה אינו מצורף).
2	תווית רגולציה (כולל ברקוד, מספר סידורי ותווית תג שירות)	מפרטת את אישורי התקינה. היעזר בתווית זו אם תרצה ליצור קשר עם Dell לקבלת עזרה טכנית. תגית השירות של Dell משמשת לצורכי האחריות הניתנת על ידי Dell ולניהול שירות הלקוחות, וכן עבור רשומות מערכת הבסיס.
3	המידע הרגולטורי חקוק בחומרה.	מפרטת את אישורי התקינה.
4	לחצן שחרור מעמד	משחרר את המעמד מהצג.
5	פתח לכבלים	משמש לניתוב הכבלים דרך הפתח.

מבט מהצד

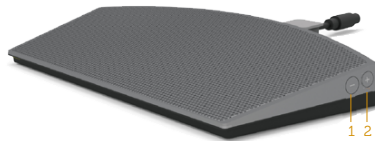




מבט תחתון ללא מעמד הצג

תווית	תיאור	שימוש
1	יציאת מתאם החשמל	לחיבור כבל החשמל של הצג באמצעות מתאם של 19.5V DC.
2	יציאת הרמקול	חבר את כבל הרמקול.
3	יציאת HDMI	חיבור המחשב באמצעות כבל HDMI.
4	יציאת VGA	חבר את המחשב באמצעות כבל VGA (אופציונלי).
5	כניסת שמע	חבר כבל שמע (לרכישה בנפרד) ממכשיר המקור לצג.
6	יציאת שמע	חבר רמקולים חיצוניים פעילים או סאב-וופר (לרכישה בנפרד).

הרמקול במבט מהצד



1	Volume - (עוצמת שמע -)	להנמכת עוצמת הקול של הרמקול.
2	Volume + (עוצמה +)	להגברת עוצמת הקול של הרמקול.

מפרט הצג

דגם	S2718H/S2718HX
סוג מסך	מטריצה פעילה - TFT LCD
סוג לוח	מיתוג In-Plane
תצוגה גלויה	
אלכסוני	27 אינץ' (686.00 מ"מ)
אופקי, אזור פעיל	23.54 אינץ' (597.89 מ"מ)
אנכי, אזור פעיל	13.24 אינץ' (336.31 מ"מ)
אזור	311.67 אינץ'² (2010.76 ס"מ²)
גובה פיקסל	0.3114 מ"מ
צפיפות פיקסלים לאינץ' (PPI)	82
זווית צפייה	178° (אנכי) טיפוסי
	178° (אופקי) טיפוסי
Brightness (בהירות)	250 cd/m² (טיפוסי)
יחס ניגודיות	1000 ל-1 (טיפוסי)
	8,000,000 ל-1 (ניגודיות דינמית)
ציפוי הצג	ציפוי נגד סינוור (ערפול של 1.0%), ציפוי קשיח (3H)
תאורה אחורית	מערכת פס תאורת LED
זמן תגובה	6 מילי-שניות רגיל (G ל-G)
עומק צבע	16.7 מיליון צבעים
לוח צבעים	CIE 1976 (84%), CIE 1931 (72%), >99% sRGB
תדר מסגרת לתמיכה ב-FreeSync (חיבור HDMI בלבד)	48-75 Hz
תאימות לתוכנה Dell Display Manager	כן
חיבורים	1xHDMI (גרסה 2.0 וגרסה 1.4) 1 x VGA
רוחב השוליים (מקצה הצג לאזור הפעיל)	6.7 מ"מ (למעלה) 6.8 מ"מ (שמאל/ימין) 8.4 מ"מ (למטה)
אבטחה	חריץ נעילה (כבל הנעילה נמכר בנפרד)
יכולת התאמה	הטיה (5°/21°)

מפרטי רזולוציות

דגם	S2718H/S2718HX
טווח סריקה אופקי	31 kHz עד 140 kHz (אוטומטי)
טווח סריקה אנכי	48 Hz עד 75 Hz (אוטומטי)
רזולוציה מוגדרת מראש מרבית	1080 x 1920 ב-60Hz עבור חיבור VGA.
	1080 x 1920 ב-75 Hz עבור יציאת HDMI 1.4.
	2160 x 3840 ב-60Hz עבור יציאת HDMI 2.0

מצבי וידאו נתמכים

דגם	S2718H/S2718HX
יכולת תצוגת וידאו (HDMI)	480p, 480i, 576p, 720p, 1080p, 576i, 1080i, 2160p

מצבי תצוגה מוגדרים מראש

מצב תצוגה	תדר אופקי (קילוהרץ)	תדר אנכי (הרץ)	שעון פיקסלים (MHz)	קוטביות סנכרון (אופקי/אנכי)
VESA, 720 x 400	31.5	70.1	28.3	+/-
VESA, 640 x 480	31.5	60.0	25.2	-/-
VESA, 640 x 480	37.5	75.0	31.5	-/-
VESA, 800 x 600	37.9	60.3	40.0	+/+
VESA, 800 x 600	46.9	75.0	49.5	+/+
VESA, 1024 x 768	48.4	60.0	65.0	-/-
VESA, 1024 x 768	60.0	75.0	78.8	+/+
VESA, 1152 x 864	67.5	75.0	108.0	+/+
VESA, 1280 x 1024	64.0	60.0	108.0	+/+
VESA, 1280 x 1024	80.0	75.0	135.0	+/+
VESA, 1600 x 900	60.0	60.0	108.0	+/+
VESA, 1920 x 1080	67.5	60.0	148.5	+/+
VESA, 2560 x 1440	88.8	60.0	241.5	+/+
VESA, 3840 x 2160	65.7	30.0	262.75	+/+
VESA, 3840 x 2160	133.3	60.0	533.25	+/+

רשימת כרטיסי מסך התומכים ב-FreeSync

עיין באתר של AMD לקבלת רשימת כרטיסי מסך התומכים ב-FreeSync.

<http://www.amd.com/en-us/innovations/software-technologies/technologies-gaming/freesync>

מפרטים חשמליים

S2718H/S2718HX		דגם
<ul style="list-style-type: none"> • HDMI 1.4/HDMI 2.0, 600mV עבור כל קו דיפרנציאלי, עכבת כניסה של 100 ohm לצמד דיפרנציאלי, RGB אנלוגי, +/-0.7 V%, קוטביות חיובית בעכבת כניסה של 75 ohm 		אותות כניסת וידאו
מתאם Delta DA65NM111-00	מתח/תדירות/זרם כניסה	מתאם AC/DC
3Hz/1.6 A ± 50-60Hz/100-240VAC (מקסימום).	מתח/זרם יציאה	
מתח יציאה: 19.5 VDC/3.34 A	נחשול זרם	
נחשול זרם מרבי פחות מ-150A ב-115/230 V		

מפרט רמקולים

S2718H/S2718HX		דגם
6 W	Speaker (רמקולים)	
180 Hz - 20 kHz	תגובת תדר	
-20°C ~ 70°C	טמפרטורת שימוש	

מאפיינים פיזיים

S2718H/S2718HX		דגם
<ul style="list-style-type: none"> • דיגיטלי:נשלף, HDMI, 19 פינים. • אנלוגי:נשלף, D-Sub, 15 פינים 		סוג כבל אותות
מידות (כולל מעמד)		
17.86 אינץ' (453.6 מ"מ)		גובה
24.12 אינץ' (612.7 מ"מ)		רוחב
6.39 אינץ' (162.2 מ"מ)		עומק
מידות (לא כולל מעמד)		
14.04 אינץ' (356.5 מ"מ)		גובה
24.12 אינץ' (612.7 מ"מ)		רוחב
1.74 אינץ' (44.2 מ"מ)		עומק
מידות המעמד		
6.84 אינץ' (173.7 מ"מ)		גובה
17.86 אינץ' (264.0 מ"מ)		רוחב
6.39 אינץ' (162.2 מ"מ)		עומק
S2718HX	S2718H	משקל
8.64 kg (19.04 lb)	8.55 kg (18.84 lb)	משקל כולל אריזה
5.08 kg (11.19 lb)	4.98 kg (10.98 lb)	משקל כולל מכלול המעמד וכבלים
3.79 kg (8.35 lb)	3.79 kg (8.35 lb)	משקל ללא מכלול המעמד (ללא כבלים)
0.77 kg (1.70 lb)	0.77 kg (1.70 lb)	משקל מכלול המעמד
0.38 kg (0.83 lb)	0.38 kg (0.83 lb)	משקל מכלול הרמקול
מסגרת שחורה - יחידת ברק 85	מסגרת שחורה - יחידת ברק 85	ברק מסגרת קדמית (מינימלי)

תנאי סביבה

S2718H/S2718HX		דגם
טמפרטורה		
0°C עד 40°C (°F32 עד °F104)		בפעולה
<ul style="list-style-type: none"> • אחסון: -20°C עד 60°C (°F-4 עד °F140) • הובלה: -20°C עד 60°C (°F-4 עד °F140) 		לא בפעולה
לחות:		
10% עד 80% (ללא התעבות)		בפעולה
<ul style="list-style-type: none"> • אחסון 10% עד 90% (ללא עיבוי) • שינוע 10% עד 90% (ללא עיבוי) 		לא בפעולה
גובה		
5,000 מ' (16,400 רגל)		פועל (מקסימום)
12,192 מ' (40,000 רגל)		כבוי (מקסימום)
<ul style="list-style-type: none"> • 170.65 שעה/BTU (מרבי) • 81.9 שעה/BTU (טיפוסי) 		פיזור תרמי

מצבי ניהול צריכת חשמל

אם משתמשים בכרטיס מסך תואם VESA DPM או בתוכנת מחשב, ניתן להפחית אוטומטית את צריכת החשמל של הצג כשהוא אינו בשימוש. תכונה זו נקראת Power Save Mode (מצב חיסכון בצריכת החשמל)*. כאשר המחשב מזהה קלט מהמקלדת, מהעכבר או מהתקן קלט אחר, הצג יחזור אוטומטית לפעולה. הטבלה שלהלן מציגה את צריכת החשמל ואת האותות של תכונה אוטומטית זו לחיסכון בחשמל.

* ניתן להפסיק לגמרי את צריכת החשמל במצב כבוי רק על ידי ניתוק כבל החשמל מהצג.

מצבי VESA	סנכרון אופקי	סנכרון אנכי	וידאו	נורית חיווי להפעלה	צריכת חשמל
פעולה רגילה	פעיל	פעיל	פעיל	לבנה	50 ואט (מקסימום) 24 W (רגיל)
מצב Active-off	לא פעיל	לא פעיל	מוחשך	לבן (דולקת)	פחות מ-0.3 W
כבוי	-	-	-	כבוי	פחות מ-0.3 W

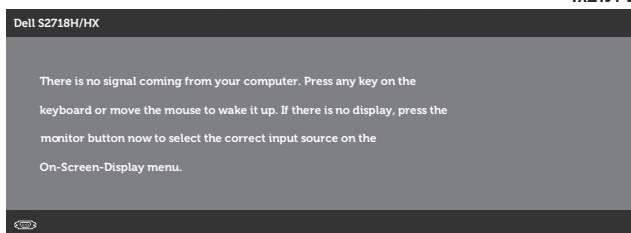
צריכת חשמל	Energy Star
20.5 W	P _{ON}
64 קוט"ש	E _{TEC}

הערה:

P_{ON}: צריכת החשמל במצב מופעל כמוגדר בגרסת Energy Star 7.0.
E_{TEC}: סה"כ צריכת חשמל בקוט"ש, בהתאם להגדרות של Energy Star 7.0.

מסמך זה מובא למטרות מידע בלבד ומבוסס על ביצועים במעבדה. ביצועי המוצר בפועל עשויים להיות שונים, בהתאם לתוכנה, לרכיבים ולציוד ההיקפי שרכשת ואין כל התחייבות לעדכן את המידע הזה. בהתאם לכך, אין להסתמך על המידע הזה בעת קבלת ההחלטה בנוגע לעמידות חשמלית או כל החלטה אחרת. אין כל אחריות בנוגע לדיוק או לשלמות המידע, בין אם באופן מפורש או מרומז.

תצוגת המסך תהיה זמינה במצב פעולה רגיל בלבד. כאשר לחצן כלשהו נלחץ במצב Active-off, אחת מההודעות הבאות תוצג:



הפעל את המחשב ואת הצג כדי לגשת אל התצוגה במסך.

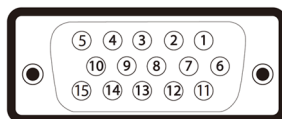


הערה: צג זה תואם ל ENERGY STAR.

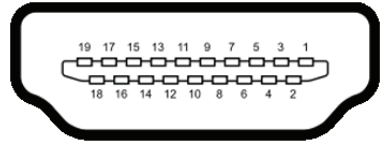


הקצאות פינים

חיבור VGA



מספר פין	צד 15 פינים של כבל האותות
1	וידאו - אדום
2	וידאו - ירוק
3	וידאו - כחול
4	GND
5	בדיקה עצמית
6	GND-R
7	GND-G
8	GND-B
9	מחשב 5V/3.3V
10	GND-sync
11	GND
12	נתוני DDC
13	סנכרון אופקי
14	סנכרון אנכי
15	שעון DDC



מספר פין	צד 19 פינים של כבל האותות
1	TMDS DATA 2+
2	TMDS DATA 2 SHIELD
3	TMDS DATA 2-
4	TMDS DATA 1+
5	TMDS DATA 1 SHIELD
6	TMDS DATA 1-
7	TMDS DATA 0+
8	TMDS DATA 0 SHIELD
9	TMDS DATA 0-
10	TMDS CLOCK+
11	TMDS CLOCK SHIELD
12	TMDS CLOCK-
13	CEC
14	שמור (N.C. בהתקן)
15	DDC CLOCK (SCL)
16	DDC DATA (SDA)
17	הארקת DDC/CEC
18	+5V POWER
19	זיהוי תקע פעיל

יכולת הכנס-הפעל

ניתן להתקין את הצג בכל מערכת תואמת הכנס-הפעל. הצג מספק אוטומטית למחשב את נתוני EDID (Extended Display Identification Data) שלו תוך שימוש בפרוטוקולי DDC (Display Data Channel) ומאפשר למחשב להגדיר את עצמו ולמטב את ביצועי הצג. ברוב המקרים, התקנת הצג תתבצע אוטומטית, ניתן לבחור הגדרות שונות לפי הצורך. למידע נוסף על שינוי הגדרות הצג, עיין בפרק [הפעלת הצג](#).

איכות צג ה-LCD ומדיניות הפיקסלים

בתהליך הייצור של צג ה-LCD, אין זה נדיר שפיקסל אחד או יותר מתקבע במצב בלתי משתנה שקשה לראות ושלא משפיע על איכות התצוגה או השימושיות שלה. למידע נוסף על איכות הצגים ומדיניות הפיקסלים של Dell, גלוש לאתר התמיכה של Dell בכתובת www.dell.com/support/monitors.

הנחיות לתחזוקה

ניקוי הצג

⚠ אזהרה: לפני ניקוי הצג, נתק את כבל החשמל שלו מהשקע שבקיר.

⚠ זהירות: לפני ניקוי הצג, קרא את **הוראות הבטיחות והישמע להן**.

מומלץ לפעול בהתאם להוראות שברשימה הבאה להוצאה מהאריזה, לניקוי או לטיפול בצג:

- לניקוי המסך הרטב קלות מטלית רכה ונקייה במים. אם ניתן, השתמש במטלית מיוחדת לניקוי מסכים או בתמיסה מתאימה לציפוי האנטי-סטטי. אין להשתמש בבנזין, במדלל, באמוניה, בחומרי ניקוי שוחקים או באוויר דחוס.
- נקה את הצג בעזרת מטלית לחה. הימנע משימוש בחומרי ניקוי מכל סוג, מכיוון שחלקם משאירים ציפוי לבנבן על הצג.
- אם הבחנת באבקה לבנה כשהוצאת את הצג מהאריזה, נגב אותה בעזרת מטלית.
- היזהר בזמן הטיפול בצג. מכשיר עם צבעים כהים יכול להישרט ועלולים להופיע עליו סימני שחיקה לבנים.
- כדי לשמור על איכות התמונה הגבוהה ביותר בצג, השתמש בשומר מסך דינמי וכבה את הצג כשאינו בשימוש.

חיבור המעמד

הערה: המעמד מגיע נפרד מהצג.

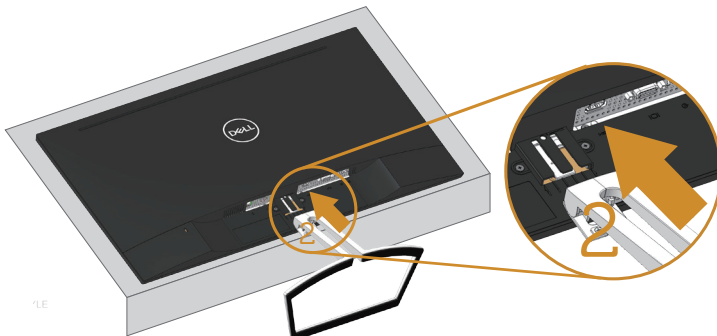
הערה: מוצר זה מיועד לשימוש עבור צג עם מעמד. אם רכשת מעמד אחר, עיין במדריך ההתקנה שלו לקבלת הוראות התקנה.

לחיבור מעמד הצג:

1. הנח את הצג על מטלית רכה או על כרית.




2. התאם את תושבת מכלול המעמד אל החרוץ שבצג.



3. הכנס את המעמד עד שיינעל במקומו.



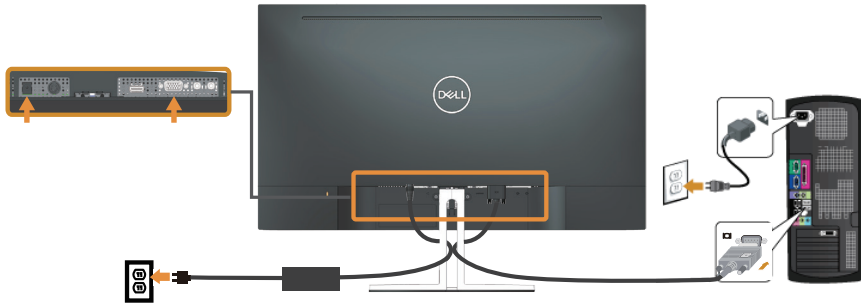
חיבור הצג

אזהרה: לפני שתתחיל לבצע פעולה כלשהי בסעיף זה, קרא ופעל בהתאם להוראות הבטיחות. 
הערה: אל תחבר את כל הכבלים למחשב בו-זמנית. מומלץ להעביר את הכבלים דרך החריצים הייעודים לכבלים לפני חיבורם אל הצג.

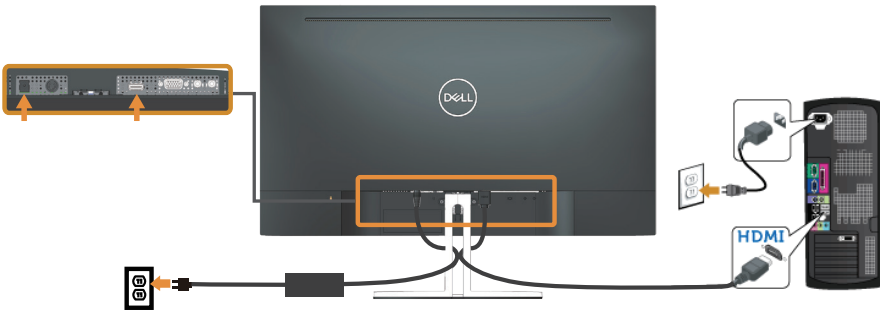
לחיבור הצג אל המחשב:

1. כבה את המחשב ונתק את כבל החשמל.
2. חבר כבל VGA, אודיו או HDMI בין הצג והמחשב.

חיבור כבל VGA (אופציונלי)



חיבור כבל HDMI



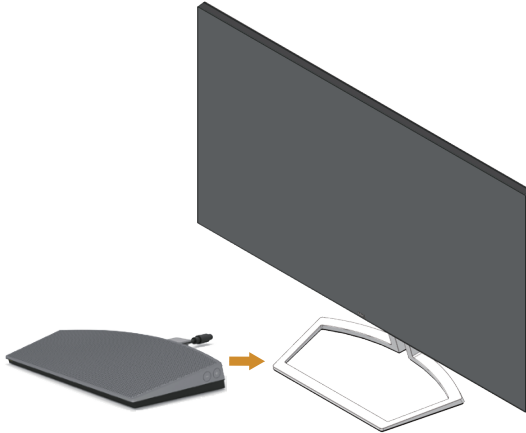
התקנת הרמקול

זיהוי רכיבי הרמקול והתקנת הרמקול

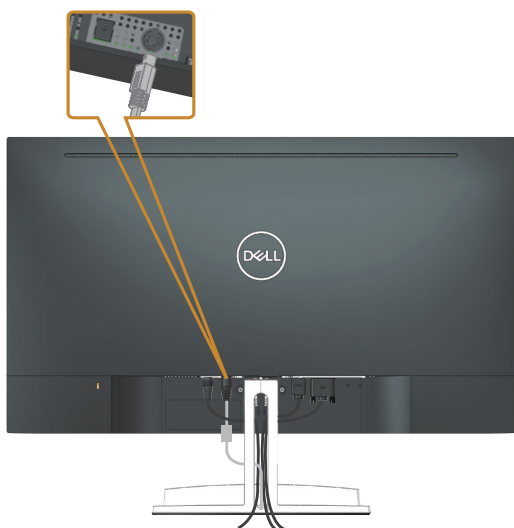
1. מערכת הרמקול כוללת את הכבלים המחוברים למערכת. בצד ימין של הרמקול ממוקמים 2 לחצנים: הגברה (+) והנמכה (-) של עוצמת הקול



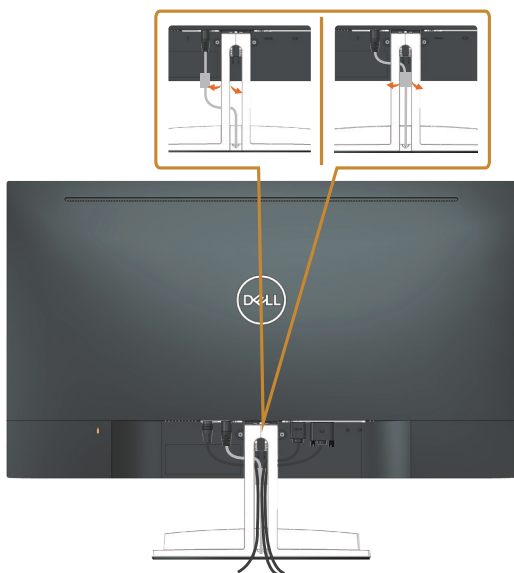
2. הנח את הרמקול על הצג מבית Dell כפי שמודגם באיור שלהלן.



3. חבר כבל DIN למחבר DIN הממוקם בגב של הצג מבית Dell, כפי שמודגם באיור שלהלן.

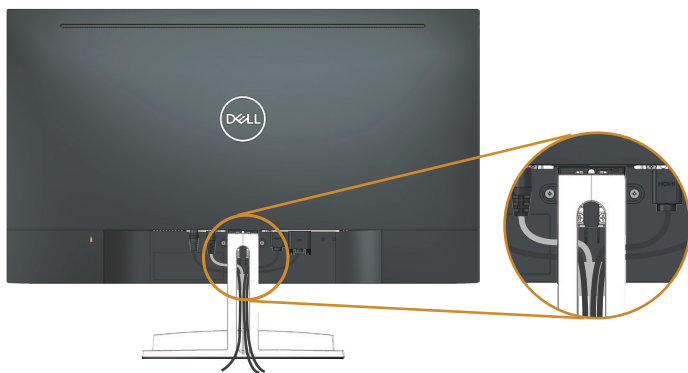


4. הכנס את מחזיק הכבל המוצמד לכבל הרמקול לחרוץ במעמד. כוונן את מיקום מחזיק הכבל לאורך החרוץ בהתאם לרצונך.

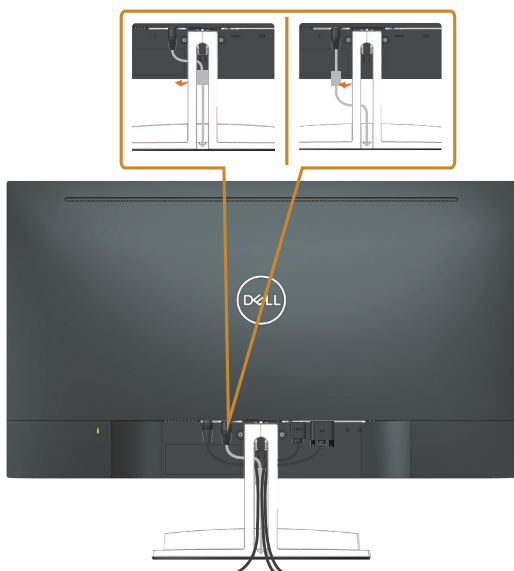


סידור הכבלים

השתמש בחריץ הכבלים לניתוב הכבלים המחוברים לצג.



הסרת הרמקול





הסרת המעמד

הערה: ודא שהצג מונח על משטח נקי ורך כדי שלא לשרוט את מסך ה-LCD במהלך הסרת המעמד.

הערה: מוצר זה מיועד לשימוש עבור צג עם מעמד. אם רכשת מעמד אחר, עיין במדריך ההתקנה שלו לקבלת הוראות התקנה.

להסרת המעמד:

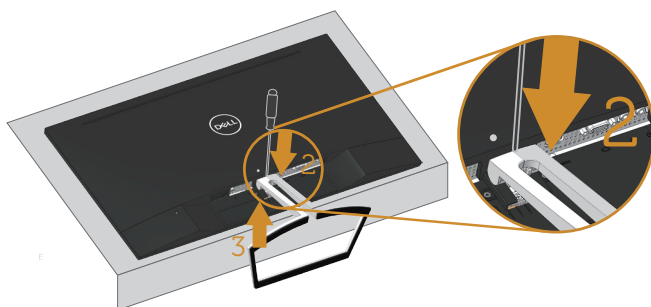
1. הנח את הצג על מטלית רכה או על כרית שמונחת על שולחן.



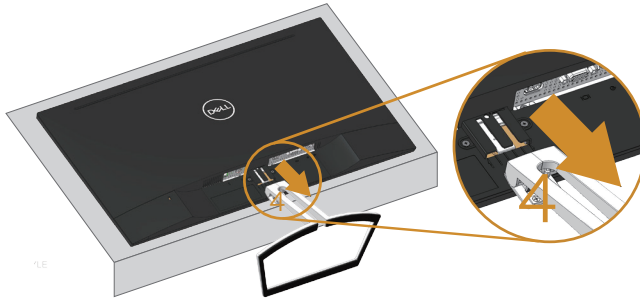
2. הטה את המעמד כלפי מטה כדי להגיע את לחצן השחרור.



3. השתמש במברג ארוך כדי ללחוץ על לחצן השחרור.



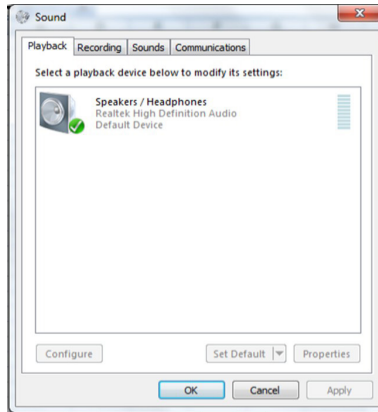
4. בשעה שאתה לוחץ על לחצן השחרור, משוך את המעמד החוצה.



הגדרת ברירת המחדל להפעלה במחשב

הגדרת הפעלה

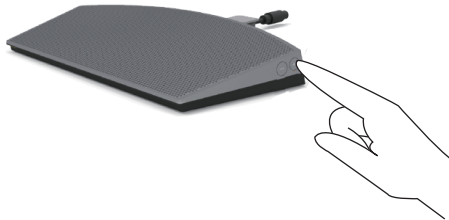
הגדר את הרמקול כהתקן ברירת המחדל להפקת שמע.



הגדרת בקרי עוצמת הקול של הרמקול והמחשב

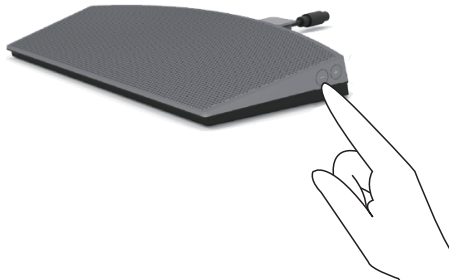
1. Volume + (עוצמה +)

לחץ על הלחצן (+) להגברת עוצמת הקול.



2. Volume - (עוצמת שמע -)

לחץ על הלחצן (-) להנמכת עוצמת הקול.



3. עוצמת שמע מובנית במחשב
לחץ לחיצה ימנית על סמל הרמקול.



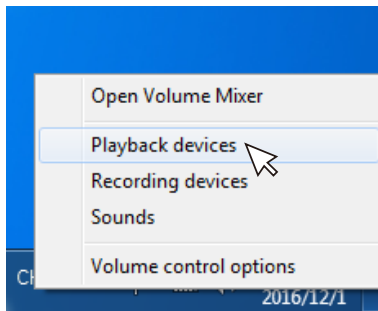
בדוק שעמודת עוצמת הקול אינה 0%.



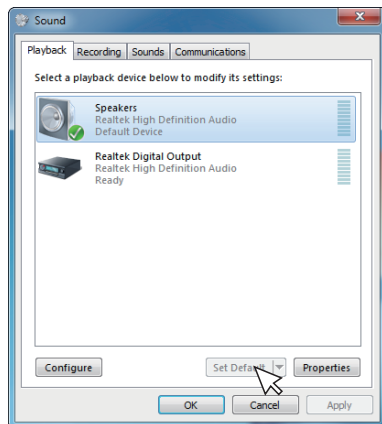
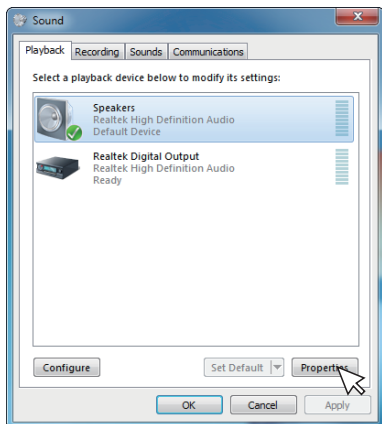
4. הגדרת איזון עוצמת הקול
לחץ לחיצה ימנית על סמל הרמקול.



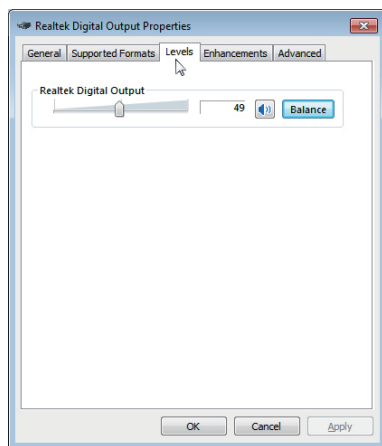
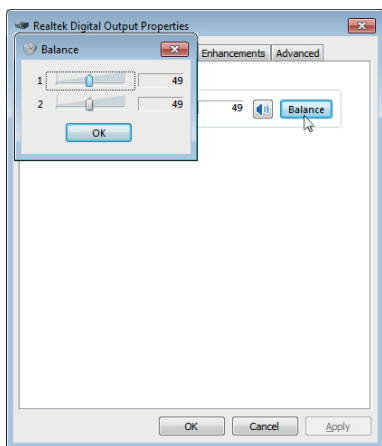
בחירת Playback devices (התקני השמעה).



לחץ לחיצה ימנית על Default Playback devices (התקני ברירת המחדל להפקת שמע) ובחר באפשרות Properties (מאפיינים).



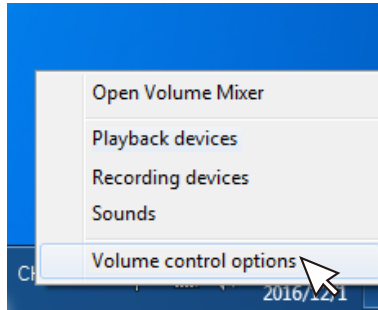
בחר באפשרות Levels (רמות) ולחץ על Balance (איזון).



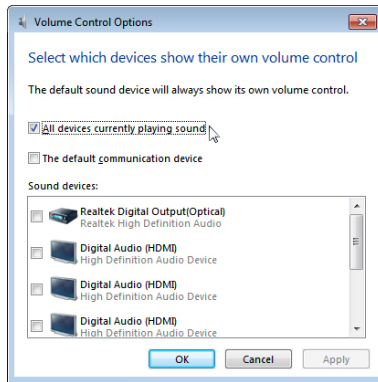
5. אפשרות לבקרת עוצמת הקול לחץ לחיצה ימנית על סמל הרמקול.



בחר Volume control options (באפשרויות לבקרת עוצמת הקול).




לחץ על התיבה: All devices currently playing sound. (כל ההתקנים שמפיקים כרגע שמע).



הפעלת הצג

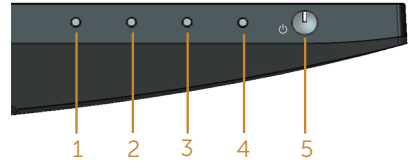
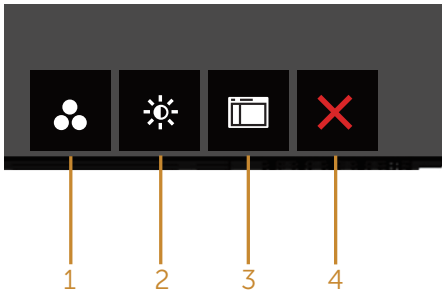
הדלקת הצג

לחץ על  כדי להפעיל את הצג.





שימוש בלחצני הבקרה




השתמש בלחצני הבקרה בתחתית הצג לכווןן התמונה המוצגת.



לחצני בקרה

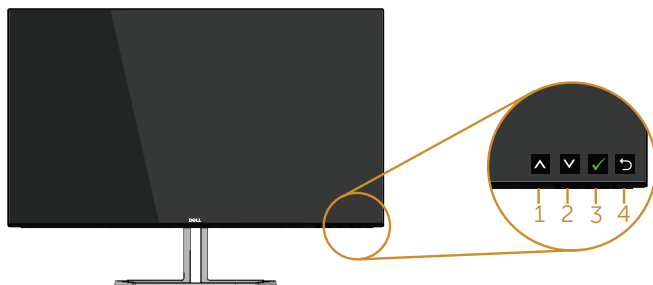
הטבלה הבאה מתארת את לחצני הבקרה:





תיאור	לחצני בקרה	
לחץ על לחצן זה כדי לבחור מתוך רשימה של מצבים מוגדרים מראש.	 Shortcut key (מקש קיצור)/Preset Modes (מצבים מוגדרים מראש)	1
השתמש במקש Brightness/Contrast (בהירות/ניגודיות) לגישה ישירה לתפריט הבקרה של Brightness (בהירות) ו-Contrast (ניגודיות).	 Shortcut key (מקש קיצור)//Brightness Contrast (בהירות/ניגודיות)	2

השתמש בלחצן Menu (תפריט) כדי לפתוח את תפריט המסך, ובוחר באפשרות OSD Menu (תפריט התצוגה במסך). עיין ב <i>גישה לתפריט המסך</i> .		3
לחץ על לחצן זה כדי לחזור לתפריט הראשי או כדי לצאת מתפריט המסך.		4
השתמש בלחצן Power (הפעלה) להדלקה ולכיבוי של הצג. המחונן הלבן מציין שהצג דולק ותקין. מחונן לבן מהבהב מציין שהצג במצב חיסכון בצריכת חשמל.		5
	Power (הפעלה - עם מחונן)	

לחצני התפריט

השתמש בלחצנים בתחתית הצג לכוונן הגדרות התמונה.




תיאור	לחצני בקרה	
השתמש בלחצן Up (למעלה) כדי להגדיל ערכים או לנוע למעלה בתפריט.		1
השתמש בלחצן Down (למטה) כדי להקטין ערכים או לנוע למטה בתפריט.		2
השתמש בלחצן OK (אישור) כדי לאשר את הבחירה בתפריט.		3
לחץ על הקודם כדי לחזור אל התפריט הקודם.		4
	הקודם	

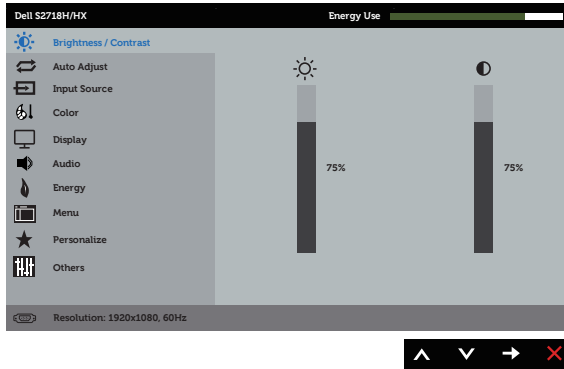
שימוש בתפריט המסך (OSD)

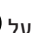
גישה לתפריט המסך







הערה: כל שינוי שיבוצע בתפריט המסך יישמר באופן אוטומטי אם תעבור לתפריט אחר, אם תצא מהתפריט או אם תמתין עד שהתפריט ייסגר אוטומטית.

1. לחץ על הלחצן  כדי להציג את התפריט הראשי.

תפריט ראשי לקלט אנלוגי (VGA)

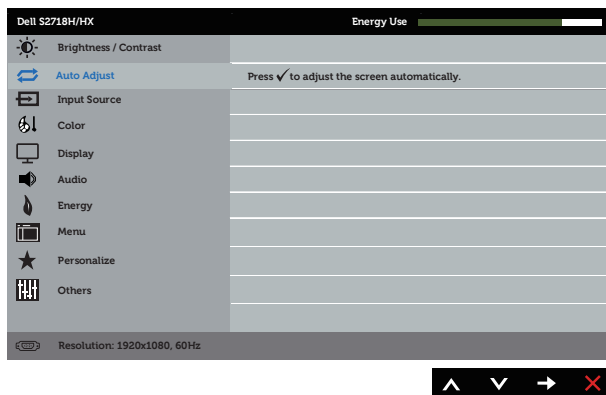


2. לחץ על  ועל  כדי לעבור בין אפשרויות ההגדרה. כשאתה עובר בין הסמלים, שם האפשרות הנוכחית מסומן. עיין הטבלה הזו לקבלת הרשימה המלאה של האפשרויות הזמינות בצג.
3. לחץ  פעם אחת כדי להפעיל את האפשרות המודגשת.
4. לחץ  וכן  כדי לבחור בפרמטר הרצוי.
5. לחץ על  והשתמש בלחצנים  ו- בהתאם לסימונים בתפריט כדי לבצע שינויים.
6. לחץ  כדי לחזור אל התפריט הראשי.

תיאור	תפריט ותפריטי משנה	סמל
<p>השתמש בתפריט זה כדי להפעיל את כוונן ערכי הבהירות/ניגודיות.</p> 	<p>Brightness/ Contrast (בהירות/ניגודיות)</p>	
<p>Brightness (בהירות) - התאמת העוצמה של תאורת הרקע. לחץ על  כדי להגביר את הבהירות ועל  כדי להנמיך את הבהירות (מינימום 0 / מקסימום 100).</p> <p>הערה: לא ניתן לכוון ידנית את ההגדרה Brightness (בהירות) כאשר האפשרות Dynamic Contrast (ניגודיות דינמית) מופעלת.</p>	<p>Brightness (בהירות)</p>	
<p>ראשית כוון את ההגדרה Brightness (בהירות) ולאחר מכן כוון את ההגדרה Contrast (ניגודיות) רק אם יש צורך בכווןן נוסף. לחץ על  כדי להגביר את הניגודיות ועל  כדי להנמיך את הניגודיות (מינימום 0 / מקסימום 100).</p> <p>הפונקציה Contrast (ניגודיות) מאפשרת לכוון את מידת ההבדל בין האזורים הכהים ובין האזורים הבהירים במסך.</p>	<p>Contrast (ניגודיות)</p>	

לחץ על מקש זה כדי להפעיל את תפריט הכוונן והגדרות האוטומטיות.

Auto Adjust
('וטוא וויכ)



Auto Adjustment in Progress...

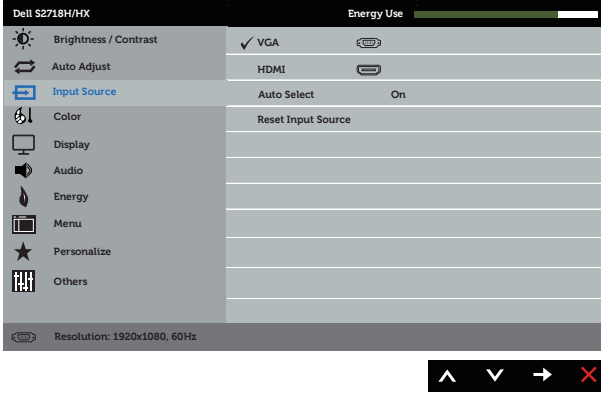
התכונה Auto Adjustment (כוונן אוטומטי) מאפשרת לצג לבצע כוונן עצמי בהתאם לאות הווידאו הנכנס. אם השתמשת בכוונן האוטומטי, תוכל להמשיך לכוונן את הצג באמצעות הלחצנים Pixel Clock (Coarse) [שעון פיקסלים (גס)] ו/או Phase (Fine) [פאזה עדין]] שמתחת ל-Display Settings (הגדרות התצוגה).

הערה: הכוונן האוטומטי לא יתרחש אם תלחץ על הלחצן בעת שאין קלט פעיל של אות וידאו או כשלא מחוברים כבלים. תכונה זו זמינה רק כאשר משתמשים במחבר אנלוגי (VGA).



Input Source (מקור כניסה)

השתמש בתפריט Input Source (מקור קלט) כדי לבחור בין אותות הווידאו השונים שמחוברים לציג.



בחר בקלט VGA אם אתה משתמש בחיבור אנלוגי (VGA). לחץ על כדי לבחור במקור כניסה VGA.

VGA

בחר בכניסת HDMI אם אתה משתמש במחבר HDMI. לחץ על כדי לבחור במקור קלט HDMI.

HDMI

השתמש ב-Auto Select (בחירה אוטומטית) כדי לסרוק אחר אותות הקלט הזמינים.

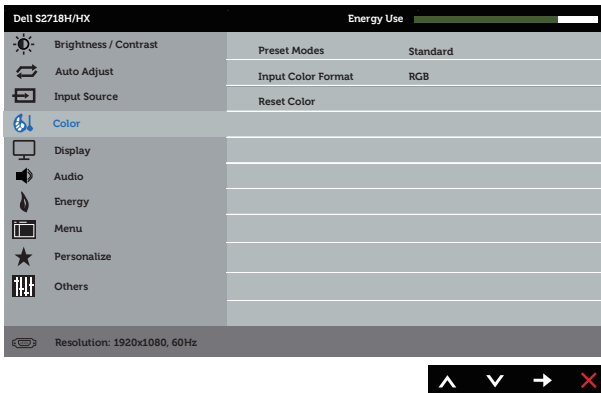
Auto Select
(בחירה אוטומטית)

בחר באפשרות זו כדי לשחזר את הגדרות ברירת המחדל של אות המקור.

Reset Input
Source
(איפוס אות המקור)



השתמש באפשרות צבע לכוון מצב ההגדרה של הצבעים.

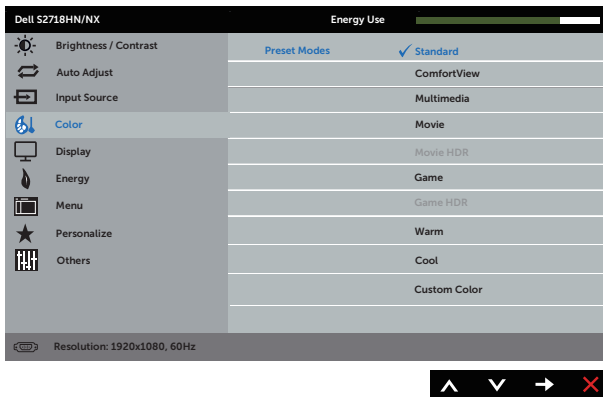
Color
(צבע)

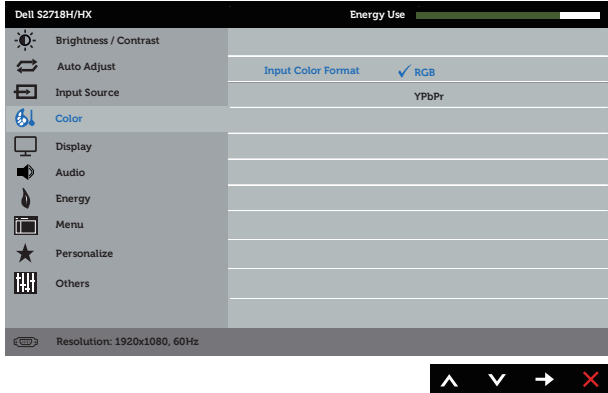


**Preset Modes
(מצבים מוגדרים
מראש)**

כשבחרים באפשרות preset modes (מצבים מוגדרים מראש), ניתן לבחור בין המצבים Standard (רגיל), ComfortView, Multimedia, Movie HDR (סרטים), Game HDR (משחקים), Game (משחקים), Warm (HDR-ב-HDR), Cool (קר) או Custom Color (צבע מותאם אישית) מן הרשימה.

- Standard (סטנדרטי): טוען את הגדרות ברירת המחדל של הצבעים בצג. זוהי ברירת המחדל המוגדרת מראש.
 - ComfortView: הפחתת האור הכחול שהמסך מקרין כדי להקל על העיניים.
 - Multimedia (מולטימדיה): טוען הגדרות צבעים אידיאליות עבור יישומי מולטימדיה.
 - Movie (סרט): טוען הגדרות צבעים אידיאליות עבור צפייה בסרטים.
 - Movie HDR (סרטים ב-HDR): לטעינת הגדרות צבעים מיטביות לסרטים התומכים ב-HDR.
 - Game (משחק): טוען הגדרות צבעים אידיאליות עבור רוב יישומי המשחקים.
 - Game HDR (משחקים ב-HDR): לטעינת הגדרות צבעים מיטביות למשחקים התומכים ב-HDR.
 - Warm (חם): מגביר את טמפרטורת הצבעים. המסך יראה "חם" יותר עם גוון אדום/צהוב.
 - Cool (קר): מנמיך את טמפרטורת הצבעים. המסך יראה "קריר" יותר עם גוון כחול.
 - Custom Color (צבעים מותאמים אישית): מאפשר להגדיר ידנית את הגדרות הצבעים.
- *HDR: "טווח דינמי גבוה" מותאם לשימוש בצג.
- #Game HDR (משחקים ב-HDR): לא תואם ל-AMD FreeSync™.
- לחץ על  ועל  כדי לכוון את ערכי שלושת הצבעים (R, G, B) וליצור מצב צבעים מוגדר מראש מותאם אישית.



<p>מאפשר להגדיר את מצב כניסת הווידאו ל:</p> <ul style="list-style-type: none"> • RGB: בחר באפשרות זו אם הצג מחובר למחשב או לנגן DVD באמצעות כבל HDMI. • YPbPr: בחר באפשרות זו אם נגן ה-DVD תומך ביציאת YPbPr בלבד.  <p>The screenshot shows the OSD menu for a Dell S2718H/HX monitor. The 'Input Color Format' option is selected and set to 'RGB'. Other options include YPbPr, Brightness / Contrast, Auto Adjust, Input Source, Color, Display, Audio, Energy, Menu, Personalize, and Others. The resolution is 1920x1080, 60Hz.</p>	<p>Input Color Format (תבנית צבע כניסה)</p>
<p>תכונה זו משמשת לכווןן הרוויה בתמונת הווידאו. לחץ ▲ או ▼ כדי לכוון את הרוויה בין 0 ל-100.</p> <p>לחץ על ▲ כדי להגביר את מראה השחור-לבן של תמונת הווידאו. לחץ על ▼ כדי להגביר את המראה הצבעוני של תמונת הווידאו.</p> <p>הערה: כווןן Saturation (רוויה) זמין רק במצב Movie (סרט) או Game (משחק).</p>	<p>Saturation (רוויה)</p>
<p>מאפשר לאפס את הגדרות הצבעים של הצג להגדרות ברירת המחדל.</p>	<p>Reset Color (איפוס צבע)</p>



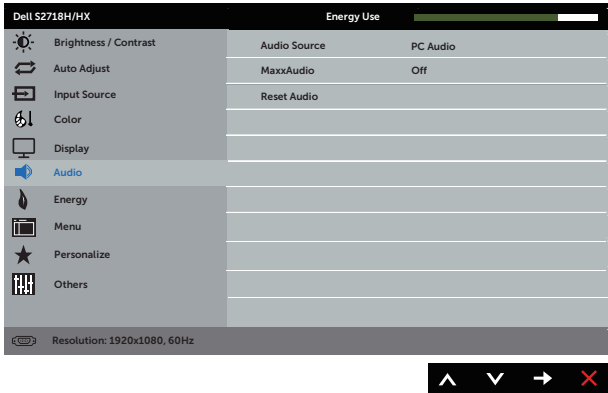

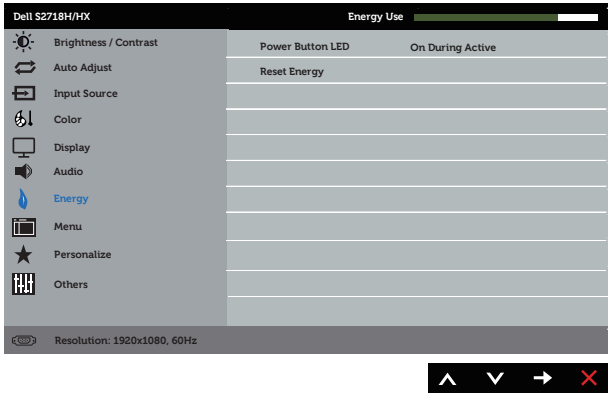

Display (תצוגה)

השתמש ב-Display (תצוגה) לכווןן התמונה.

Resolution: 1920x1080, 60Hz

Navigation: ▲ ▼ → ✖

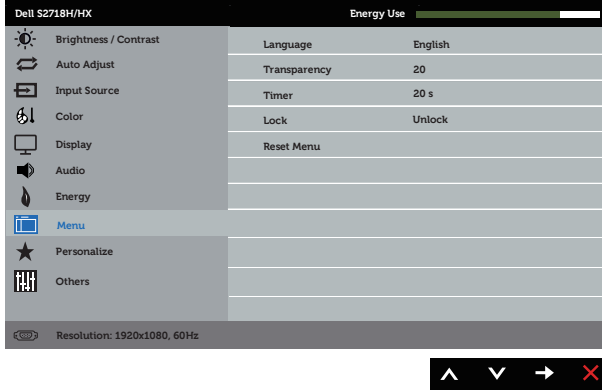
משנה את יחס הגובה-רוחב של התמונה ל-4:3, Wide 16:9 או 5:4.	Aspect Ratio (יחס גובה-רוחב)
השתמש בלחצנים ▲ או ▼ לכווןן התמונה ימינה או שמאלה. המינימום הוא 0 (-). המקסימום הוא 100 (+).	Horizontal Position (כיוון אופקי)
השתמש בלחצנים ▲ או ▼ לכווןן התמונה למעלה או למטה. המינימום הוא 0 (-). המקסימום הוא 100 (+).	Vertical Position (כיוון אנכי)
תכונה זו משווה לתמונה מראה חד או רך יותר. השתמש בלחצנים ▲ או ▼ כדי לכוון את החדות בין 0 ל-100.	Sharpness (חדות)
האפשרויות Phase ו-Pixel Clock (פאזה ושעון פיקסלים) מאפשרות לכוון את הצג בהתאם להעדפותיך. השתמש בלחצנים ▲ או ▼ כדי לכוון את התמונה למצבה האופטימלי. המינימום הוא 0 (-). המקסימום הוא 100 (+). הערה: חל כשחיבור הכניסה הוא VGA.	Pixel Clock (שעון פיקסלים)
אם לא התקבלו תוצאות משיעועת רצון מהשימוש באפשרות Phase (פאזה), השתמש ב-Pixel Clock (coarse) (שעון פיקסלים גס) ולאחר מכן השתמש שוב ב-Phase (fine) (פאזה עדין). המינימום הוא 0 (-). המקסימום הוא 100 (+). הערה: חל כשחיבור הכניסה הוא VGA.	Phase (פאזה)
מגדיל את רמת הניגודיות לתמונה מפורטת וחדה יותר. לחץ על → כדי להעביר את Dynamic Contrast (ניגודיות דינמית) ל-On (מופעלת) או ל-Off (כבויה). הערה: האפשרות Dynamic Contrast (ניגודיות דינמית) מספקת ניגודיות גבוהה יותר במצב Game (משחק) או Movie (סרט). ניתן לבחור מבין האפשרויות Normal (רגיל) או Fast (מהיר).	Dynamic Contrast (ניגודיות דינמית)
בחר באפשרות זו כדי לשחזר את הגדרות ברירת המחדל של התצוגה.	זמן תגובה Reset Display (איפוס הצג)

	<p>Audio (שמע)</p> 
<p>מאפשר להגדיר את מצב כניסת השמע ל:</p> <ul style="list-style-type: none"> • PC Audio (עמש PC) • HDMI 	<p>Audio Source (מקור השמע)</p>
<p>MaxxAudio הוא ערכה של כלים מתקדמים לשיפור השמע. פריט זה נועד להגדיר את הפעולה שתשמש להפעלה/כיבוי של MaxxAudio.</p>	<p>MaxxAudio</p>
<p>בחר באפשרות זו כדי לשחזר את הגדרות ברירת המחדל של התצוגה.</p>	<p>Reset Audio (איפוס השמע)</p>
	<p>Energy (אנרגיה)</p> 
<p>מאפשרת להגדיר שגורית החיווי להפעלה תידלק בזמן שהצג פעיל או כבוי, כדי לחסוך בחשמל.</p>	<p>Power Button LED (נורית חיווי להפעלה)</p>
<p>בחר באפשרות זו כדי לשחזר את הגדרות ברירת המחדל של Energy Settings (הגדרת צריכת חשמל).</p>	<p>Reset Energy (איפוס צריכת החשמל)</p>



Menu (תפריט)

בחר באפשרות זו כדי לכוון את ההגדרות שבתפריט המסך, כגון שפות תפריט המסך, משך הזמן להצגת התפריט וכדומה.



אפשרויות Language (שפה) מוגדרת בתצוגת המסך לאחת משמונה שפות (אנגלית, ספרדית, צרפתית, גרמנית, פורטוגזית - ברזיל, רוסית, סינית מפושתט או יפנית).

Language (שפה)

בחר באפשרות זו כדי לכוון את שקיפות התפריט באמצעות לחיצה על הלחצנים ו- בין 0 ל-100.

Transparency (שקיפות)

OSD hold time (זמן הצגת תפריט מסך): הגדרת משך הזמן בו תפריט המסך יישאר פעיל לאחר הלחיצה האחרונה על לחצן כלשהו. לחץ או כדי להזיז את המחווון בצעדים של 1 שניות, מ-5 ועד 60 שניות.

Timer (קוצב זמן)

שליטה בגישת המשתמשים לכוונן. כאשר האפשרות Lock (נעילה) נבחרת, המשתמש אינו יכול לכוונן. כל הלחצנים יינעלו.

Lock (נעילה)

הערה: כאשר תפריט המסך נעול, לחיצה על מקש התפריט תעביר אותך ישירות לתפריט ההגדרות של תפריט המסך, כאשר האפשרות OSD Lock (נעילת תפריט המסך) כבר מסומנת. לחץ לחיצה ממושכת על המקש במשך 6 שניות כדי לבטל את הנעילה ולאפשר למשתמשים לגשת לכל ההגדרות הנחוצות.

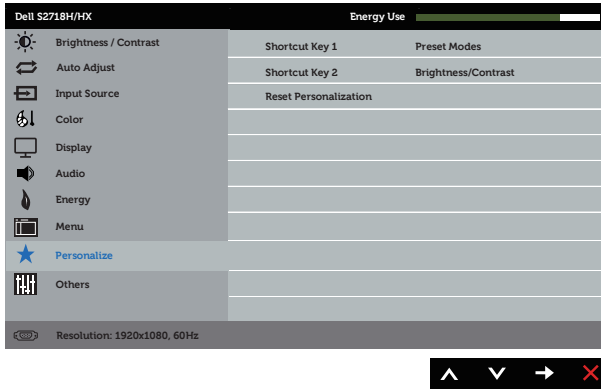
איפוס כל ההגדרות של תפריט המסך לערכי ברירת המחדל.

Reset Menu (איפוס התפריטים)



Personalize (התאמה אישית)

ניתן לבחור תכונה באמצעות 1 shortcut key (מקש קיצור 1),
 2 shortcut key (מקש קיצור 2), reset personalization (איפוס
 התאמה אישית), preset modes (מצבים מוגדרים מראש) או
 bright-ness/contrast (בהירות/ניגודיות) ולהגדירה כמקש קיצור.



המשתמש יכול לבחור באחת מהאפשרויות הבאות:
 Preset Modes: (מצבים מוגדרים מראש),
 Brightness/Contrast (בהירות/ניגודיות),
 Aspect Ratio (יחס רוחב-גובה),
 Auto Adjust (כוונון אוטומטי),
 Input Source (מקור קלט),
 Volume (עוצמת קול) למקש קיצור 1.

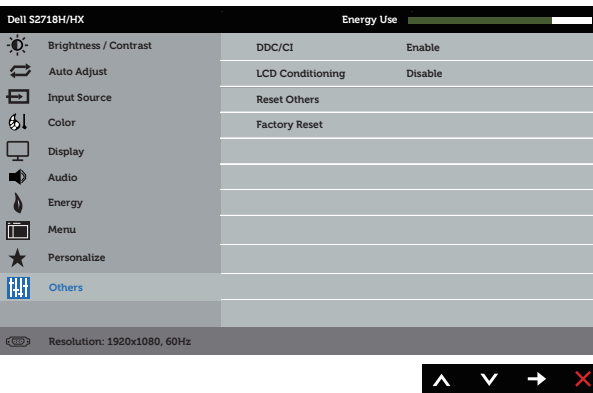
Shortcut Key 1 (מקש קיצור 1)

המשתמש יכול לבחור באחת מהאפשרויות הבאות:
 Preset Modes: (מצבים מוגדרים מראש),
 Brightness/Contrast (בהירות/ניגודיות),
 Auto Adjust (כוונון אוטומטי),
 Input Source (מקור קלט) או
 Aspect Ratio (יחס גובה-רוחב) למקש קיצור 2.

Shortcut Key 2 (מקש קיצור 1)

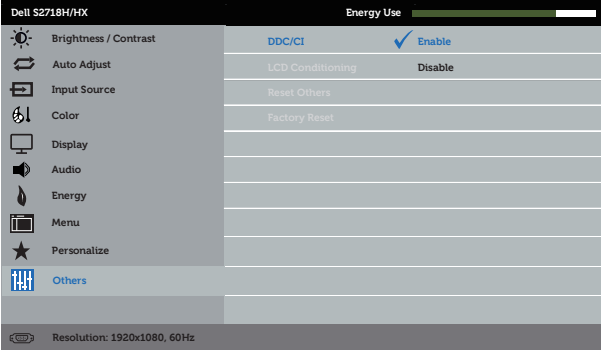
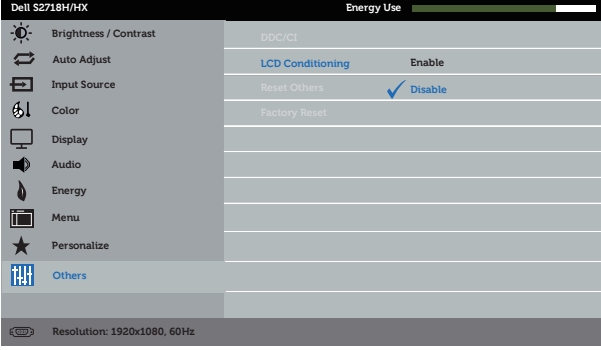
מאפשר שחזור של מקש הקיצור להגדרת ברירת המחדל שלו.

Reset Personalization (אפס התאמה אישית)



Others (אחרים)

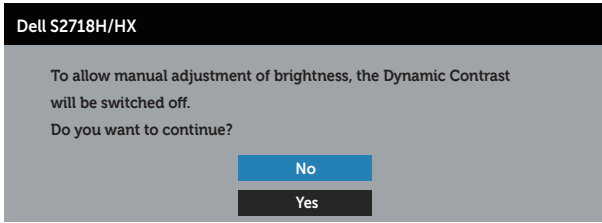


<p>DDC/CI (ערוץ נתונים/ממשק שליטה של הצג) מאפשר לכוון את הפרמטרים של הצג (בהירות, איזון צבעים וכן הלאה) באמצעות התכונה במחשב.</p> <p>ניתן להפוך תכונה זו ללא זמינה על ידי בחירה באפשרות Disable (הפוך ללא זמין).</p> <p>לקבלת חוויית משתמש מיטבית ולשיפור ביצועי הצג, הפוך את התכונה לזמינה.</p> 	<p>DDC/CI</p>	
<p>מסייע למנוע מקרים של צריבת תמונה קלה. כתלות ברמת הצריבה, ייתכן שפעולת התוכנית תימשך זמן מה. כדי להתחיל ב-LCD conditioning (תיקון צריבת תמונה), לחץ על Enable (הפוך לזמין).</p> 	<p>LCD Conditioning (תיקון צריבת תמונה)</p>	
<p>איפוס כל ההגדרות של התפריט Others (אחרים) settings (הגדרות) לערכי ברירת המחדל.</p>	<p>Reset Other (איפוס הגדרות אחרות)</p>	
<p>איפוס כל ההגדרות של תפריט המסך לערכי ברירת המחדל.</p>	<p>Factory Reset (איפוס ההגדרות ברירת המחדל)</p>	

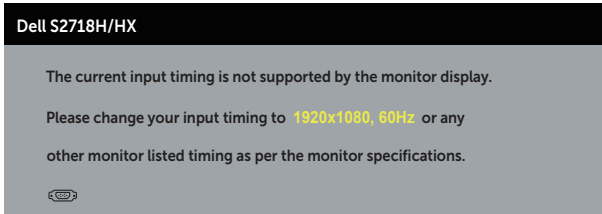
הערה: לצג יש תכונה מובנית שמכיילת אוטומטית את רמת הבהירות כדי לפצות על התיישנות ה-LED.

הודעות אזהרה בתפריט המסך

כאשר התכונה **Dynamic Contrast** (ניגודיות דינמית) זמינה (במצבים המוגדרים מראש האלה: **Game** (ניגודיות דינמית) או **Movie** (סרט)), לא ניתן לבצע כוונן ידני של הבהירות.

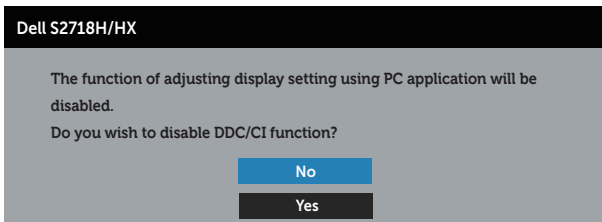


אם הצג אינו תומך ברזולוציית תצוגה מסוימת, ההודעה הבאה תוצג:



משמעות הדבר היא שהצג אינו מצליח להסתנכרן עם האות שמגיע מהמחשב. עיין בפרק **מפרט הצג** לקבלת טווחי התדרים האופייניים והאנכיים שניתן להשתמש בהם בצג זה. המצב המומלץ הוא 1920x1080.

לפני הפיכת הפונקציה **DDC/CI** ללא זמינה, ההודעה הזו תוצג:



כשהצג עובר ל-**Power Save Mode** (מצב חיסכון בצריכת חשמל), ההודעה הזו תוצג:



אם תלחץ על לחצן כלשהו פרט ללחצן ההפעלה, ההודעות האלה יוצגו בהתאם לכניסה שנבחרה:

Dell S2718H/HX


 ? No VGA signal from your device.

Press any key on the keyboard or move the mouse to wake it up.

If there is no display, press the monitor button again to select the correct input source.

אם כבל HDMI או VGA אינו מחובר, תוצג תיבת דו-שיח צפה דומה לזו שבהמשך. הצג יעבור למצב חיסכון בצריכת חשמל לאחר 4 דקות אם לא יהיה שינוי בתמונה.

Dell S2718H/HX

 ? No VGA Cable


The display will go into Power Save Mode in 4 minutes.



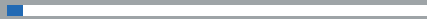
www.dell.com/support/monitors

או

Dell S2718H/HX

 ? No HDMI Cable

The display will go into Power Save Mode in 4 minutes.



www.dell.com/support/monitors

למידע נוסף, ראה [פתרון בעיות](#).

התקנת הצג

הגדרה לרזולוציה המקסימלית (למעט עבור Movie HDR] סרטים [ב-HDR] Game HDR-ו [משחקים ב-HDR])

להגדרת הרזולוציה המרבית של הצג:

7-ב Windows, Windows 8, Windows 8.1, ו-Windows 10:

1. ב-8 Windows ו-8.1 Windows בלבד, בחר באריח 'שולחן העבודה' כדי לעבור לשולחן עבודה קלאסי.

2. לחץ לחיצה ימנית על שולחן העבודה ולחץ על **Screen Resolution (רזולוציית המסך)**.

3. פתח את הרשימה הנפתחת של רזולוציות המסך ובחר באפשרות **1920 x 1080**.

4. לחץ על **OK (אישור)**.

אם האפשרות 1920 x 1080 לא מופיעה, ייתכן שיהיה צורך לעדכן את מנהל ההתקן של כרטיס המסך. בהתאם למחשב, בצע אחת מהפעולות האלה.

אם ברשותך מחשב שולחני או נייד של Dell:

• עבור לאתר www.dell.com/support הזן את תגית השירות שקיבלת, והורד את מנהל ההתקן העדכני עבור כרטיס המסך.

אם המחשב שברשותך אינו מתוצרת Dell (נייד או שולחני):


• עבור לאתר התמיכה של המחשב והורד את מנהלי ההתקן העדכניים של כרטיס המסך.

• עבור לאתר האינטרנט של כרטיס המסך והורד את מנהלי ההתקן העדכניים.

אם ברשותך מחשב נייד או מחשב ניד מתוצרת Dell עם גישה לאינטרנט

1. בקר בכתובת www.dell.com/support הזן את תגית השירות שקיבלת והורד את מנהל ההתקן העדכני עבור כרטיס המסך.

2. לאחר שהתקנת את מנהלי ההתקן עבור כרטיס המסך, נסה שוב להגדיר את הרזולוציה ל-1920 x 1080.

הערה: אם לא הצלחת להגדיר את הרזולוציה ל-1920 x 1080, פנה ל-Dell לקבלת פרטים על כרטיס מסך שתומך ברזולוציות האלה. 

אם יש לך מחשב נייד, מחשב נייד או כרטיס מסך שאינו מתוצרת Dell

7-ב Windows, Windows 8, Windows 8.1, ו-Windows 10:

1. ב-8 Windows ו-8.1 Windows בלבד, בחר באריח 'שולחן העבודה' כדי לעבור לשולחן עבודה קלאסי.


2. לחץ לחיצה ימנית על שולחן העבודה ובחר באפשרות **Personalization (התאמה אישית)**.

3. לחץ על **Change Display Settings (שינוי הגדרות תצוגה)**.


4. לחץ על **Advanced Settings (הגדרות מתקדמות)**.

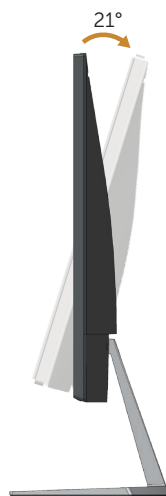
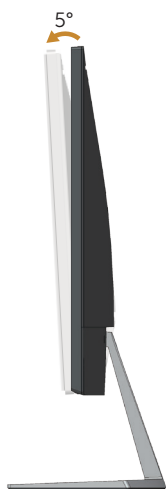
5. זהה את ספק כרטיס המסך מהתיאור שבחלק העליון של החלון (לדוגמה Intel ,ATI ,NVIDIA וכדומה).
6. חפש מנהל התקן מעודכן באתר האינטרנט של ספק כרטיס המסך (לדוגמה, <http://www.AMD.com> או <http://www.ATI.com>).
7. לאחר שהתקנת את מנהלי ההתקן עבור כרטיס המסך, נסה שוב להגדיר את הרזולוציה ל-1920 x 1080.


הגדרה לרזולוציה המקסימלית עבור Movie HDR [סרטים ב-HDR] ו-Game HDR [משחקים ב-HDR]

1. ב-7 Windows, 8 Windows, 8.1 Windows, 10 Windows.
 2. בחר בתפריט המסך Movie HDR (סרטים ב-HDR) או Game HDR (משחקים ב-HDR).
 3. לחץ לחיצה ימנית על שולחן העבודה ולחץ על Screen Resolution (רזולוציית מסך).
 4. לחץ על הרשימה הנפתחת של רזולוציית המסך ובחר באפשרות 2160x3840.
 5. לחץ על OK (אישור).
- הערה:** אם לא הצלחת להגדיר את הרזולוציה המומלצת, פנה ליצרן המחשב או רכוש כרטיס מסך שתומך ברזולוציה זו. 

שימוש בהטייה

הערה: המעמד מגיע נפרד מהצג. 



אזהרה: לפני שתתחיל לבצע פעולה כלשהי בסעיף זה, קרא ופעל בהתאם להוראות הבטיחות. 

בדיקה עצמית

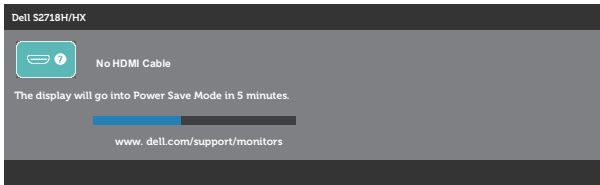
הצג כולל תכונת בדיקה עצמית אשר מוודאת כי הוא תקין. אם הצג והמחשב מחוברים בצורה תקינה אך המסך נשאר חשוך, הפעל את הבדיקה העצמית של הצג על ידי ביצוע הפעולות האלה:

1. כבה את המחשב ואת הצג.

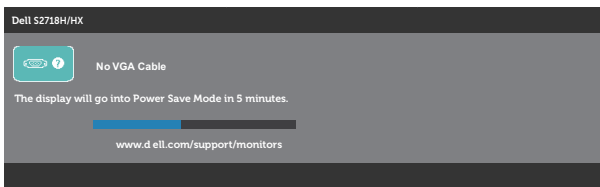
2. נתק את כל כבלי הווידאו מהצג. כך המחשב לא יהיה מעורב.


3. הדלק את הצג.

אם הצג תקין, הוא יאתר שאין אות ואחת מההודעות הבאות תוצג. במצב בדיקה עצמית, נורית ההפעלה תישאר לבנה.



או



הערה:  תיבה זו מוצגת גם בזמן פעולה רגילה של המערכת, אם כבל הווידאו מתנתק או ניזוק.

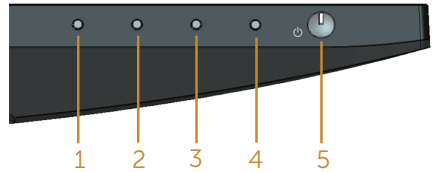
4. כבה את הצג וחבר בחזרה את כבל הווידאו; לאחר מכן, הדלק את הצג ואת המחשב.

אם הצג נותר חשוך אחרי שחיברת בחזרה את הכבלים, בדוק את כרטיס המסך והמחשב שלך.

כלי אבחון מובנה

לצג יש כלי אבחון מובנה שבעזרתו תוכל לבדוק אם התקלות שאתה חווה קשורות לצג או למחשב ולכרטיס המסך שלו.

הערה: תוכל להפעיל את האבחון המובנה רק כאשר כבל הווידאו מנותק והצג במצב בדיקה עצמית.



להפעלת האבחון המובנה:

1. ודא שהמסך נקי (אין עליו חלקיקי אבק).
 2. נתק את כבל/י הווידאו שבגב המחשב או הצג. כעת הצג יעבור למצב בדיקה עצמית.
 3. לחץ על לחצן 1 במשך 5 שניות. כעת יוצג מסך אפור.
 4. בדוק בעיון את המסך ונסה לאתר חריגות.
 5. לחץ שוב על לחצן 1 שבחלקו התחתון של הצג. צבע המסך ישתנה לאדום.
 6. בדוק את התצוגה ונסה לאתר חריגות.
 7. חזור על שלבים 5 ו-6 ובדוק את התצוגה בצבעים ירוק, כחול, שחור, לבן ובמסכי הטקסט.
- הבדיקה תסתיים כאשר יופיע מסך הטקסט. ליציאה, לחץ פעם נוספת על לחצן 1. אם לא זיהית חריגות במסך כאשר השתמשת בכלי האבחון המובנה, הצג תקין. בדוק את כרטיס המסך ואת המחשב.

בעיות נפוצות

הטבלה שלהלן מכילה מידע כללי לגבי בעיות נפוצות בצג ופתרונות אפשריים:

פירוט אפריים	הבעיה
<ul style="list-style-type: none"> • ודא שכבל הווידאו מחובר היטב בין הצג למחשב. • חבר התקן חשמלי אחר לשקע החשמל שבקיר כדי לבדוק אם הוא פועל כשורה. • בדוק אם לחצן ההפעלה לחוץ. • ודא שנבחר מקור הכניסה הנכון באמצעות הלחצן Input Source (מקור כניסה). 	אין תמונה/נורית ההפעלה כבויה
<ul style="list-style-type: none"> • הגדל את הבהירות ואת הניגודיות מתפריט המסך. • בצע בדיקה עצמית לצג. • בדוק אם ישנם פינים עקומים או שבורים במחבר כבל הווידאו. • הפעל את האבחון המובנה. • ודא שנבחר מקור הכניסה הנכון באמצעות הלחצן Input Source (מקור כניסה). 	אין תמונה/נורית ההפעלה דולקת
<ul style="list-style-type: none"> • אל תשתמש בכבלים מאריכים לווידאו. • Factory Settings (Factory Reset) (הגדרות ברירת המחדל של היצרן). • שנה את רזולוציית הווידאו ליחס גובה-רוחב נכון. 	מיקוד גרוע
<ul style="list-style-type: none"> • אפס את הצג ל- Factory Settings (Factory Reset) (הגדרות ברירת המחדל של היצרן). • בדוק את תנאי הסביבה. • שנה את מיקום הצג ובדוק אותו בחדר אחר. 	וידאו רועד/קופץ
<ul style="list-style-type: none"> • הדלק וכבה את הצג. • פיקסלים שכבויים תמידית הם פגם טבעי שעשוי להתקיים בטכנולוגיית LCD. • למידע נוסף על איכות הצגים ומדיניות הפיקסלים של Dell, גלוש לאתר התמיכה של Dell בכתובת: www.dell.com/support/monitors 	פיקסלים חסרים
<ul style="list-style-type: none"> • הדלק וכבה את הצג. • פיקסלים שכבויים תמידית הם פגם טבעי שעשוי להתקיים בטכנולוגיית LCD. • למידע נוסף על איכות הצגים ומדיניות הפיקסלים של Dell, גלוש לאתר התמיכה של Dell בכתובת: www.dell.com/support/monitors 	פיקסלים "תקועים"
<ul style="list-style-type: none"> • אפס את הצג ל- Factory Settings (Factory Reset) (הגדרות ברירת המחדל של היצרן). • כוונן את הבהירות ואת הניגודיות בתפריט המסך. 	בעיות בהירות
<ul style="list-style-type: none"> • אפס את הצג ל- Factory Settings (Factory Reset) (הגדרות ברירת המחדל של היצרן). • כוונן את בקורות המיקום האופקי והאנכי בתפריט המסך. 	עיוות גאומטרי
<ul style="list-style-type: none"> • אפס את הצג ל- Factory Settings (Factory Reset) (הגדרות ברירת המחדל של היצרן). • בצע בדיקה עצמית לצג כדי לבדוק אם הקווים מופיעים גם במצב בדיקה עצמית. • בדוק אם ישנם פינים עקומים או שבורים במחבר כבל הווידאו. • הפעל את האבחון המובנה. 	קווים אופקיים/אנכיים

בעיות סנכרון	<ul style="list-style-type: none"> אפס את הצג ל- Factory Settings (Factory Reset) (הגדרות ברירת המחול של היצרן). בצע בדיקה עצמית לצג כדי לבדוק אם המסך המעורבל מופיע גם במצב בדיקה עצמית. בדוק אם ישנם פגמים עקומים או שבורים במחבר כבל הווידאו. הפעל מחדש את המחשב במצב בטוח.
בעיות שקשורות בבטיחות	<ul style="list-style-type: none"> אל תבצע פעולות לפתרון בעיות. פנה מיד ל-Dell
בעיות חוזרות ונשנות	<ul style="list-style-type: none"> ודא שכבל הווידאו מחובר היטב בין הצג למחשב. אפס את הצג ל- Factory Settings (Factory Reset) (הגדרות ברירת המחול של היצרן). בצע בדיקה עצמית לצג כדי לבדוק אם הבעיה החוזרת מופיעה גם במצב בדיקה עצמית.
צבע חסר	<ul style="list-style-type: none"> בצע בדיקה עצמית לצג. ודא שכבל הווידאו מחובר היטב בין הצג למחשב. בדוק אם ישנם פגמים עקומים או שבורים במחבר כבל הווידאו.
צבע שגוי	<ul style="list-style-type: none"> שנה את Color Setting Mode (מצב הגדרות צבעים) בתפריט Color Settings (הגדרות צבעים) ל- Graphics (גרפיקה) או Video (ווידאו) כתלות ביישום. נסה Preset Modes (מצבים מוגדרים מראש) שונים בתפריט המסך ColorSettings (הגדרות צבעים). כוונן את ערך ה-R/G/B ב- Custom-Color (צבע מותאם אישית) בתפריט Color settings (הגדרות הצבעים). שנה את האפשרות Input Color Format (תבנית צבע כניסה) ל- RGB או YPbPr בתפריט המסך Color settings (הגדרות צבעים). הפעל את האבחון המובנה.
תמונה סטטית נשארת בתצוגה למשך זמן רב	<ul style="list-style-type: none"> השתמש בתכונה Power Management (חיסכון בצריכת חשמל) לכיבוי הצג כשאינו בשימוש (לקבלת פרטים נוספים, ראה מצבי ניהול צריכת חשמל). לחלופין, השתמש בשומר מסך משתנה.
תמונה מרצדת או מטושטשת	<ul style="list-style-type: none"> שנה את הערך של Response Time (זמן תגובה) בתפריט Display (תפריט התצוגה) לאפשרות Fast (מהיר) או Normal (רגיל) בהתאם לשימוש.
לא יוצא קול מהרמקולים	<ul style="list-style-type: none"> ודא שהגדרת את התקן ברירת המחול להפקת שמע במערכת. ודא שכבל הרמקול מחובר היטב בין הצג והמחשב. כבה את הצג, נתק את כבל החשמל של הצג, חבר אותו מחדש והדלק את הצג. כוונן את עוצמת הקול באמצעות הלחצן "+" והלחצן "-" ברמקול. אפס את הצג להגדרות ברירת המחול. ודא שמקור השמע בתפריט המסך נכון.
אין HDR ממקורות הקלט	<ul style="list-style-type: none"> ודא שמקור הווידאו תומך ב-HDR. ודא שהצג מוגדר למצב Movie HDR [סרטים ב-HDR] ו- Game HDR [משחקים ב-HDR] בדוק אם יש שינוי בצבע המערכת. ודא שמקור האות תומך ב-HDR.

מדריך מקוצר לפתרון בעיות

קישור להתקנה	א: תופעות:
התקנת הרמקול	- לא מופק שמע מהרמקול
	הערה: יש לחבר כבל DIN למחבר DIN בצג מבית Dell. מדריך לפתרון בעיות:
התקנת הרמקול	1. בדיקה של כבל ה-DIN והתקנת הרמקול.
	i. בדוק שפיני החיבור של כבל ה-DIN אינם פגומים.
התקנת הרמקול	ii. בדוק אם הרמקול מותקן כהלכה. המשך אל התקנת הרמקול .
	2. הרמקול מחובר לצג מבית Dell אך לא מופק ממנו שמע. עבור לקישור הגדרת ברירת המחדל להפעלה במחשב .
הגדרת ברירת המחדל להפעלה במחשב	i. ודא שבנגן מקור השמע מופעלת מוזיקה.
	ii. בדוק שעוצמת השמע המחשב ורמת עוצמת השמע בנגן המדיה מוגדרות לרמה הרצויה ולא מושתקות.
	iii. בדוק את הגדרת ברירת המחדל להפקת שמע במחשב, וודא שהתקן ברירת המחדל מוגדר.
הגדרת ברירת המחדל להפעלה במחשב	3. מקור האות משמיע מוזיקה אך לא מופק שמע מן הרמקולים.
	i. לחץ על הלחצן (+) להגברת עוצמת הקול.
	ii. בצע את הפעולות שלהלן כדי לבדוק שעוצמת השמע במחשב אינה 0%.
הגדרת ברירת המחדל להפעלה במחשב	i. לחץ על סמל הרמקול.
	ii. כוונן את עוצמת הקול בעמודת עוצמת הקול.
	4. הגדר את האפשרויות לבקרת עוצמת הקול על-ידי ביצוע הפעולות הבאות.
הגדרת ברירת המחדל להפעלה במחשב	i. לחץ לחיצה ימנית על סמל הרמקול.
	ii. בחר באפשרויות לבקרת עוצמת הקול.
	iii. לחץ על התיבה. כל ההתקנים שמפיקים כרגע שמע.

קישור להתקנה	ב: תופעות:
	- שמע לא רגיל (מעוות או בליווי זמזום)
	מדריך לפתרון בעיות:
התקנת הרמקול	1. מופק מהרמקול שמע לא רגיל.
הגדרת בקרי עוצמת הקול של הרמקול והמחשב	i. ודא שהתקע של כבל ה-DIN מחובר היטב ואינו רופף.
	ii. נתק וחבר שוב את כבל ה-DIN כדי לוודא שהוא מוכנס כהלכה.
	iii. נסה להגביר ולהחליש את עוצמת הקול.
	iv. בדוק אם הקול החרוג משתנה יחד עם שינוי עוצמת הקול.
	v. בדוק אם הרמקול מותקן כהלכה על מעמד הרמקול.

קישור להתקנה	ג: תופעות:
	- שמע בעוצמה נמוכה
	מדריך לפתרון בעיות:
הגדרת בקרי עוצמת הקול של הרמקול והמחשב	1. עוצמת הקול של מקור השמע גבוהה.
	i. לחץ על הלחצן (+) להגברת עוצמת הקול.

קישור להתקנה	ד: תופעות:
	- מופק מהרמקולים שמע לא מאוזן
	מדריך לפתרון בעיות:
	בצע את הפעולות הבאות כדי לבדוק את הגדרת איזון עוצמת הקול במחשב:
הגדרת בקרי עוצמת הקול של הרמקול והמחשב	1. בצע את הפעולות הבאות כדי לבדוק את הגדרת איזון עוצמת הקול במחשב:
	i. לחץ לחיצה ימנית על סמל הרמקול.
	ii. בחירת התקני הפקת שמע.
	iii. לחץ לחיצה ימנית על התקני ברירת המחדל להפקת שמע ובחר באפשרות Properties (מאפיינים).
	iv. בחר באפשרות Levels (רמות) ולחץ על Balance (איזון). הערך שך L (שמאל) ושל R (ימין) צריך להיות זהה.

בעיות ספציפיות למוצר

פתרונות אפשריים	בעיות ספציפיות
<ul style="list-style-type: none"> • בדוק את ההגדרה Aspect Ratio (יחס גובה-רוחב) בתפריט המסך Display Settings (הגדרות תצוגה). • אפס את הצג ל- Factory Settings (Factory Reset) (הגדרות ברירת המחדל של היצרן). 	תמונת המסך קטנה מדי
<ul style="list-style-type: none"> • כבה את הצג, נתק את כבל החשמל, חבר אותו בחזרה והדלק את הצג. • בדוק אם תפריט המסך נעול. במידה וכן, לחץ לחיצה ארוכה על לחצן התפריט במשך 10 שניות כדי לפתוח את הנעילה. (למידע נוסף, ראה את Lock). 	לא ניתן לכוונן את הצג באמצעות הלחצנים בתחתית הצג
<ul style="list-style-type: none"> • בדוק את מקור האות. הזז את העכבר או לחץ על מקש כלשהו במקלדת כדי לוודא שהמחשב אינו נמצא במצב המתנה או מצב שינה. • בדוק אם כבל הווידאו מחובר היטב. נתק וחבר את כבל הווידאו מחדש במידת הצורך. • הפעל מחדש את המחשב או את נגן הווידאו. 	אין אות כניסה כאשר לוחצים על הלחצנים
<ul style="list-style-type: none"> • בתקליטורי DVD שונים יש הבדל בין תבניות וידאו שונות (יחס גובה-רוחב) ולכן ייתכן שהתצוגה תהיה במסך מלא. • הפעל את האבחון המובנה. 	התמונה אינה ממלאת את המסך

אזהרה: הוראות בטיחות

⚠ אזהרה: השימוש בבקורות, כוונונים או בנהלים שאינם מצוינים בתיעוד זה עלול לגרום להתחשמלות, לסכנות חשמליות, ו/או לסכנות מכניות. לקבלת מידע בנוגע להוראות הבטיחות, עיין במדריך המוצר.

הודעות תאימות FCC (ארה"ב בלבד) ומידע רגולטורי נוסף

לקבלת הודעות FCC ומידע נוסף אודות תקינה, בקר באתר התאימות בכתובת www.dell.com/regulatory_compliance.

יצירת קשר עם Dell

לקוחות בארצות הברית יכולים לפנות בטלפון (800-999-3355) 800-WWW-DELL.

✍ הערה: אם אין ברשותך חיבור אינטרנט פעיל, תוכל לקבל מידע נוסף ליצירת קשר בחשבונית הרכישה, בתלוש הארזה, בחשבון או בקטלוג המוצרים של Dell.

Dell מציעה מספר אפשרויות לקבלת שירות ותמיכה באינטרנט ובטלפון. הזמינות משתנה כתלות בארץ ובמוצר, וייתכן ששירותים מסוימים לא יהיו זמינים באזורך.

לקבלת תוכן תמיכה מקוון לצג:

1. בקר בכתובת www.dell.com/support/monitors.

לפנייה ל-Dell לצורך מכירה, תמיכה טכנית או שירות לקוחות:

1. בקר בכתובת www.dell.com/support.

2. בחר במדינה או באזור שבהם אתה נמצא בתפריט הנפתח Choose A Country/Region (בחר מדינה/אזור) שבתחתית הדף.

3. לחץ על Contact Us (צור קשר) בצד שמאל של הדף.

4. בחר בשירות או בקישור התמיכה המתאימים לפי הצורך.

5. בחר בדרך הנוחה לך ליצירת קשר עם Dell.

⚠ אזהרה: אם הצג כולל מסגרת מבריקה, מומלץ לשקול היטב היכן להניח אותו, כיוון שהמסגרת המבריקה עלולה להחזיר אור ממקורות אור ומשטחים בהירים בסביבת המסך.